

Preis ab: 609,03 EUR

incl. 19% MwSt.

Optionen:



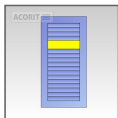
Anschlagsituation: Links angeschlagen



Anschlagsituation: Rechts angeschlagen

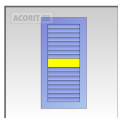


Sprossen: ohne Sprossen



Sprossen: eine Quersprosse (1/3 - 74x32 mm)

Preis: +102,34 EUR incl. 19% MwSt.



Sprossen: Eine Quersprosse (mittig - 74x32 mm)

Preis: +102,34 EUR incl. 19% MwSt.



Sprossen: zwei Quersprossen (74x32 mm)

Preis: +204,68 EUR incl. 19% MwSt.

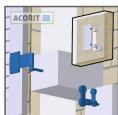


Sprossen: eine Vertikalsprosse (74x32 mm)

Preis: +290,36 EUR incl. 19% MwSt.



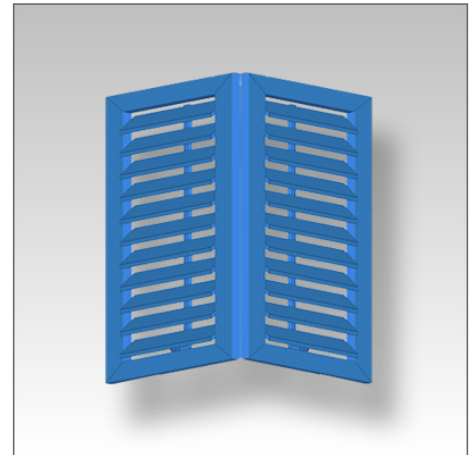
Montageart: Mauerwerksmontage ohne Dämmung



Montageart: Montageelement Q



Montageart: Maueranker thermisch getrennt



Montageelement Q: Bitte Wert eintragen

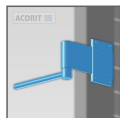
Preis: wird konfiguriert

Maueranker: Maueranker thermisch getrennt / Länge: 250 mm

Preis: +53,30 EUR incl. 19% MwSt.

Maueranker: Maueranker thermisch getrennt / Länge: 300 mm

Preis: +68,01 EUR incl. 19% MwSt.

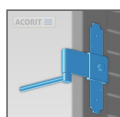


Bänder / Scharniere: Standardkloben, fest und Standardband, fest

Preis: +42,36 EUR incl. 19% MwSt.

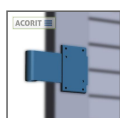


Bänder / Scharniere: ohne Kloben, Bänder und Scharniere



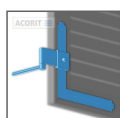
Bänder / Scharniere: Standardkloben, fest und Kreuzband, verstellbar

Preis: +58,21 EUR incl. 19% MwSt.



Bänder / Scharniere: Standardband, fest (ohne Kloben)

Preis: +20,97 EUR incl. 19% MwSt.



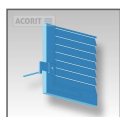
Bänder / Scharniere: Standardkloben, fest und Winkelband, verstellbar

Preis: +66,66 EUR incl. 19% MwSt.

Weitere 5 Optionen zum Attribut Bänder / Scharniere finden Sie im Shop



Bänderfarbe: schwarz



Bänderfarbe: Farbe wie Fensterläden nach RAL

Preis: +9,81 EUR incl. 19% MwSt.



Vormontage Faltbänder: Faltbänder vormontiert

Preis: +29,75 EUR incl. 19% MwSt.



Vormontage Faltbänder: Faltbänder lose



Ladenfeststeller: ohne Feststeller



Ladenfeststeller: Ladenfeststeller Rundkopf mit Anschlag

Preis: +21,60 EUR incl. 19% MwSt.



Ladenfeststeller: Ladenfeststeller Frauenkopf mit Anschlag

Preis: +26,79 EUR incl. 19% MwSt.



Ladenfeststeller: Türladenreiber mit Anschlag, Anschlagkappe und Auflaufblech

Preis: +28,46 EUR incl. 19% MwSt.



Ladenfeststeller: Französischer Ladenfeststeller (Edelstahl) mit Anschlag

Preis: +60,79 EUR incl. 19% MwSt.



Fensterladenfarbe: RAL1001 Beige



Fensterladenfarbe: RAL1002 Sandgelb



Fensterladenfarbe: RAL5000 Violettblau



Fensterladenfarbe: RAL9001 Cremeweiss



Fensterladenfarbe: RAL2000 Gelborange

Weitere 185 Optionen zum Attribut Fensterladenfarbe finden Sie im Shop

Beschreibung

Der ACORIT Aluminium Fensterladen mit seinen beweglichen 98 mm breiten und 13 mm dicken Sonnenschutzlamellen bietet optimale Außenansicht im geöffneten Zustand. Die seitlich geschlossenen Sonnenschutzlamellen sind in einem stabilen breiten stranggepressten Rahmen (71x32 mm) gelagert. Die Verstellung der Lamellen erfolgt stufenlos über eine mittig auf den Lamellen montierte Schubstange mit Feststellrad. Bei Aufteilung der Füllungsfelder mit Quersprossen werden alle Lamellen gemeinsam bedient. Die Fensterläden gewähren optimalen Sonnenschutz und können als Sichtschutz eingesetzt werden. Das Fensterladenpaar besteht aus zwei Flügeln, welche über Drehbänder faltbar miteinander verbunden sind und sowohl links als auch rechts vom Fenster montiert werden können. HINWEIS: Dieser Artikel wird nach Ihren Wünschen konfektioniert und ist vom Widerruf ausgeschlossen.

Details

Als Faltläden können die ACORIT - BL 98 Läden bis zu einem Maximalmaß von 1600 x 2500 mm (Breite x Höhe) eingesetzt werden. Ab einer Höhe von 2000 mm wird aus technischen Gründen immer eine Quersprosse eingebaut. Die Verwendung als Schiebeläden oder Faltschiebeläden ist aufgrund der verstellbaren Lamellen und der Schubstange (Bedienung) nur bedingt möglich. Alle Aluminiumteile sind mit hochwertiger einbrennlackierter Pulverlackoberfläche dauerhaft geschützt. Diese erhalten Sie in einer großen Auswahl an RAL Farben in glatter Oberfläche. Auf Wunsch können wir viele Farben auch in matter Feinstruktur liefern. Sonderfarben sind auf Anfrage gegen Mehrpreis realisierbar. Bei Seeklima (bis ca 50 km zur Küste), bei Salznebel, hohen Konzentrationen von Streusalz oder Industrieanlagen (z.B. chemische Industrie) in näherer Umgebung, empfehlen wir unsere Atlantik-Pulverbeschichtung. Bitte fragen Sie die Mehrpreise gesondert ab. Zur Befestigung auf dem Mauerwerk stehen Ihnen mehrere Kombinationen aus Bändern und Kloben zur Verfügung. Weiterhin ist es möglich nur Bänder (für bauseits vorhandene Kloben bis 13mm Dorn Durchmesser) oder ohne Kloben und ohne Bänder zu bestellen. Somit können Sie Ihre vorhandenen Beschläge verwenden. Zum Ausgleich von Unebenheiten am Baukörper und kleinen Montagetoleranzen empfehlen wir den Einsatz von Exzenterkloben (Mauerwerksbefestigung) zur perfekten Ausrichtung senkrecht übereinander und die zweidimensional justierbaren Kreuz- oder Winkelbänder.

Technische Daten

Rahmen 71,2 x 32,2 x 1,6 mm aus stranggepresstem Aluminium bewegliche Lamellen, seitlich geschlossene, 98,0 x 13,0 x 1,0 mm aus stranggepresstem Aluminium Bedienung mit Schubstange, stufenlose Verstellung, feststellbar Farben RAL nach Wahl in glatt oder matt Feinstruktur Eckverbindung aus 4x Eckwinkel verklebt+gestanzt mit sichtbarer Einkerbung Entwässerung, Rahmenbelüftung durch je 4x gestanzte Löcher im Querfries oben + unten Rahmen ? Außenmaß Toleranz +/- 2 mm Schlagleiste wird lose mitgeliefert (nur bei Läden beidseitig von Fenster/Tür) Chemische Vorbehandlung, Pulverbeschichtung und Einbrennlackierung erfolgt nach dem Zusammenbau Farben in RAL-Standard, RAL-Sonderfarben und DB-Farben Glanzgrad ca. 65% seidenglanz für alle RAL-Farben möglich Glanzgrad ca. 30% matt glatt für eine bestimmte Farbauswahl Oberfläche Feinstruktur matt für eine bestimmte Farbauswahl Holzdesign-Pulverbeschichtung für eine bestimmte Farbauswahl Lieferumfang bestehend aus: 2 Stück Fensterladen-Flügel 2 Stück 2-tlg. Alu-Faltband 1 Stück Alu-Ladenmittelschloß 2 Stück Ladenriegel 2 Stück Anschlag zu Ladenriegel 1 Stück Zugring 1 Stück Doppelladenkupplung (nur in Farbe schwarz oder weiß lieferbar) Kloben, Bänder und Feststeller sind nicht inclusive und können extra ausgewählt werden (somit können Sie z.B. bauseits vorhandene Beschläge wiederverwenden). Dübel und Schrauben sind nicht im Lieferumfang!

