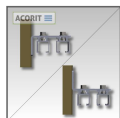


Preis ab: 588,36 EUR

incl. 19% MwSt.

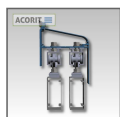
Optionen:

Länge der oberen Führung: Bitte Wert eintragen



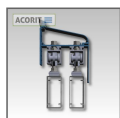
Ausführung obere Führung: Basic

Preis: wird konfiguriert

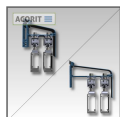


Ausführung obere Führung: Premium

Preis: wird konfiguriert



Abstand zur Wand: 15 mm (Standard)



Abstand zur Wand: 16 - 65 mm

Preis: wird konfiguriert



Untere Führung: punktuelle Führung (Gesamt-Ladenbreite bis 1999 mm)

Preis: +120,45 EUR incl. 19% MwSt.



Untere Führung: punktuelle Führung (Gesamt-Ladenbreite ab 2000 mm)

Preis: +164,16 EUR incl. 19% MwSt.



Untere Führung: durchgängige Führung (Gesamt-Ladenbreite bis 1999 mm)

Preis: +144,30 EUR incl. 19% MwSt.

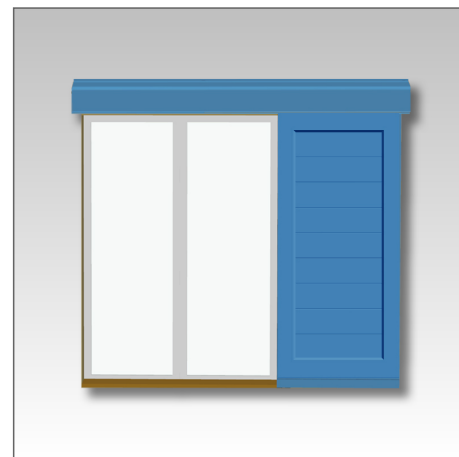


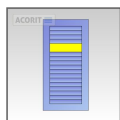
Untere Führung: durchgängige Führung (Gesamt-Ladenbreite ab 2000 mm)

Preis: +174,05 EUR incl. 19% MwSt.



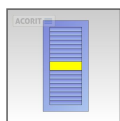
Sprossen: ohne Sprossen





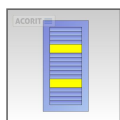
Sprossen: eine Quersprosse (1/3 - 74x32 mm)

Preis: +54,74 EUR incl. 19% MwSt.



Sprossen: Eine Quersprosse (mittig - 74x32 mm)

Preis: +54,74 EUR incl. 19% MwSt.



Sprossen: zwei Quersprossen (74x32 mm)

Preis: +109,48 EUR incl. 19% MwSt.



Sprossen: eine Vertikalsprosse (74x32 mm)

Preis: +116,62 EUR incl. 19% MwSt.

Weitere 1 Optionen zum Attribut Sprossen finden Sie im Shop



Anschlagsituation: Links angeschlagen



Anschlagsituation: Rechts angeschlagen



Bedienung: manuelle Bedienung

Preis: +30,76 EUR incl. 19% MwSt.



Bedienung: manuelle Bedienung per Teleskopmitnehmer (2-fach) bis 2000 mm Gesamtbreite

Preis: +149,94 EUR incl. 19% MwSt.



Bedienung: manuelle Bedienung per Teleskopmitnehmer (2-fach) 2001-3200 mm Gesamtbreite

Preis: +165,41 EUR incl. 19% MwSt.



Bedienung: Motorbedienung bis 1000 mm Flügelbreite bzw. 2000 mm Gesamt-Ladenbreite

Preis: +694,60 EUR incl. 19% MwSt.



Bedienung: Motorbedienung ab 1001 mm Flügelbreite bzw. 2001 mm Gesamt-Ladenbreite

Preis: +765,77 EUR incl. 19% MwSt.



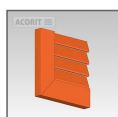
Fensterladenfarbe: RAL1000 Grünbeige



Fensterladenfarbe: RAL1001 Beige



Fensterladenfarbe: RAL1002 Sandgelb



Fensterladenfarbe: RAL2000 Gelborange



Fensterladenfarbe: RAL3000 Feuerrot

Weitere 185 Optionen zum Attribut Fensterladenfarbe finden Sie im Shop

Beschreibung

Der ACORIT Aluminium Schiebeladen SL-P100 2LR zweiflügelig (links oder rechts vom Fenster) bietet Ihnen mit seiner Füllung aus 100mm Alu-Paneeelen (P100) langlebige Qualität zum besten Preis-Leistungs-Verhältnis. Die Sonnenschutzlamellen werden in den stabilen breiten stranggepressten Rahmen (71x32 mm) eingefräst. Die Fensterläden gewähren optimalen Sonnenschutz und können als Sichtschutz eingesetzt werden. Auf Wunsch kann der Schiebeladen auch mit Motorbedienung geliefert werden. HINWEIS: Dieser Artikel wird nach Ihren Wünschen konfektioniert und ist vom Widerruf ausgeschlossen. Bei Bedarf bieten wir Ihnen an, alle Angaben und Maße nach Eingang der Online-Bestellung telefonisch mit Ihnen abzugleichen bzw. zu prüfen, um Fehler auszuschließen.

Details

Als Schiebeladen können die ACORIT - SL-P100 2LR (zwei Flügel links oder rechts vom Fenster) Läden bis zu einem Maximalmaß von 1600 x 2500 mm (Breite x Höhe) eingesetzt werden. Alle Aluminiumteile sind mit hochwertiger einbrennlackierter Pulverlackoberfläche dauerhaft geschützt. Diese erhalten Sie in einer großen Auswahl an RAL Farben in glatter Oberfläche. Auf Wunsch können wir einige Farben auch in matter Feinstruktur liefern. Sonderfarben sind auf Anfrage gegen Mehrpreis realisierbar. Bei Seeklima (bis ca 50 km zur Küste), bei Salznebel, hohen Konzentrationen von Streusalz oder Industrieanlagen (z.B. chemische Industrie) in näherer Umgebung empfehlen wir unsere Atlantik-Pulverbeschichtung. Bitte fragen Sie die Mehrpreise gesondert ab. Zur Schiebeladenführung stehen Ihnen mehrere Kombinationen zur Verfügung. Für obere Führung:

einfache "Basic"-Variante, welche aus sichtbarer Laufschiene und einzelner Wandwinkel besteht
"Premium"-Variante als kompakte Wandschiene mit Blende fertig vorkonfektioniert.

Zur unteren Führung der Schiebeläden können Sie zwischen folgenden Varianten wählen:

einer punktuellen Führung (U-Führung am Schiebeladen vormontiert und Wandwinkel mit Führungsgleiter auf Wand zu montieren)
einer durchgängigen Führung (U-Führung auf Wand montiert und Führungswinkel mit Gleiter am Schiebeladen zu montieren).

Die Schiebeladenflügel werden einhängfertig vorkonfektioniert geliefert. Bei unterer durchgängiger Führung sind die Führungswinkel wegen Anpassung der exakten Höhe bauseits anzubringen. Zur komfortablen Bedienung steht Ihnen ein Schiebeladenmotor zur Auswahl. Dieser wird in der oberen "Premium"-Führung vormontiert geliefert. Bei der Montage ist außer dem E-Anschluß nur noch der Zahnriemen einzusetzen. Für die Montage der Schiebefensterläden auf Wandflächen mit Wärmedämmverbundsystemen können Sie eine passende Unterkonstruktion bzw. Befestigung unter "Beschlagteile/Zubehör" hinzubestellen.

Technische Daten

Rahmen 71,2 x 32,2 x 1,6 mm aus stranggepresstem Aluminiumrahmen - Außenmaß Toleranz +/- 2 mm Farben RAL nach Wahl in glatt oder matt Feinstruktur Eckverbindung aus 4x Eckwinkel verklebt+gestanzt mit sichtbarer Einkerbung Entwässerung, Rahmenbelüftung durch je 4x gestanzte Löcher im Querfries oben + unten Schlagleiste wird lose mitgeliefert (nur bei Läden beidseitig von Fenster/Tür) Chemische Vorbehandlung, Pulverbeschichtung und Einbrennlackierung erfolgt nach dem Zusammenbau Farben in RAL-Standard, RAL-Sonderfarben und DB-Farben Glanzgrad ca. 65% seidenglanz für alle RAL-Farben möglich Glanzgrad ca. 30% matt glatt für eine bestimmte Farbauswahl Oberfläche Feinstruktur matt für eine bestimmte Farbauswahl Holzdesign-Pulverbeschichtung für eine bestimmte Farbauswahl Lieferumfang bestehend aus: 2 Stück Schiebeladen-Flügel einhängfertig vorkonfektioniert 1 Stück obere Führung "Basic" oder "Premium" 1 Stück U-Führung mit Führungswinkel-/Gleiter nach Wahl (bei punktueller Führung mit 2x U-Führung für beide Flügel) Dübel und Schrauben sind nicht im Lieferumfang!
